

Karp

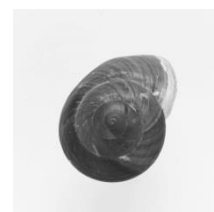
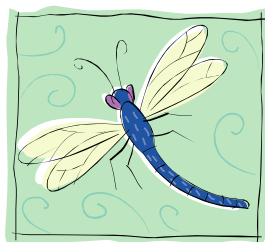


Jest to gatunek słodkowodnej ryby z rodziny karpiowatych, hodowany i poławiany na dużą skalę jako ryba konsumpcyjna.

Występuje w naturalnych warunkach, przebywa w wodach stojących lub wolno płynących. Sprawdzone siedliskami karpia są stawy, jeziora nizinne, zbiorniki zaporowe, stawy i wyrobiska.

Karpie posiadają wydłużone ciało, bardzo lekko bocznie ścięzione i linię boczną, która jest słabo zaznaczona. Mają dużą głowę z wysuwaną paszczą wyposażoną w cztery małe, krótkie wąsiki. Karp przybiera ciemnobrunatne i żółtobrunatne barwy w zależności od warunków środowiskowych. Otwór gębowy jest z dwoma małymi wąsikami przy górnej wardze oraz dwoma mniejszymi w kącikach warg.

Osobnik z rodziny karpiowatych żeruje głównie przy dnie, wyjadając szczątki organiczne np. nasiona roślin. Jego pokarmem są także drobne zwierzęta wodne, m.in. owady i ślimaki. Karp odżywia się drobnymi zwierzętami wodnymi, owadami i ślimakami.



Miśka