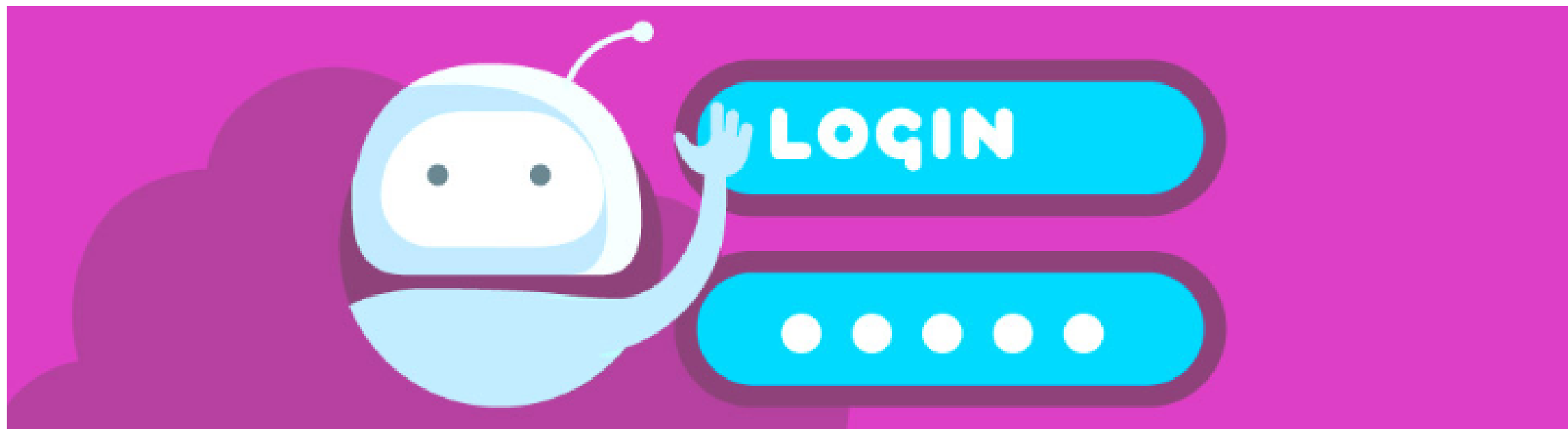




e-Dziennik

LIBRUS



Instrukcja logowania do systemu Synergia dla rodziców i uczniów

1. Wpisujemy w przeglądarkę internetową adres rodzina.librus.pl.
2. Wybieramy fioletowy przycisk LIBRUS Synergia i klikamy Zaloguj.

rodzina.librus.pl

wybierz ZALOGUJ




3. Logujemy się danymi otrzymanymi w szkole (konto Synergia) na fioletowym formularzu.

login i hasło do konta Synergia otrzymane w szkole





- przy pierwszym logowaniu konieczna jest zmiana hasła na własne
- login pozostaje bez zmian
- system wymusza zmianę hasła po miesiącu

Logowanie do systemu Synergia

 Podaj obecne hasło

Nowe hasło musi mieć minimum 8 znaków, zawierać cyfry lub znaki specjalne oraz małe i duże litery.


 Podaj nowe hasło

 Powtórz nowe hasło

Podaj e-mail, aby w przyszłości odzyskać hasło.

 Adres e-mail

Wpisz swoje imię i nazwisko. Będzie to niezbędne przy komunikacji z nauczycielami za pomocą wiadomości systemowych.

 Jan

 Kowalski

Zapoznałem/am się z regulaminem korzystania z systemu Synergia (dostępnym [tutaj](#)) i akceptuję go.

DALEJ



MASZ ISTOTNY WPŁYW NA EDUKACJĘ SWOJEGO DZIECKA

ROZWIĄZANIE LIBRUS SYNERGIA WSPIERA CIĘ W TYM KAŻDEGO DNIA



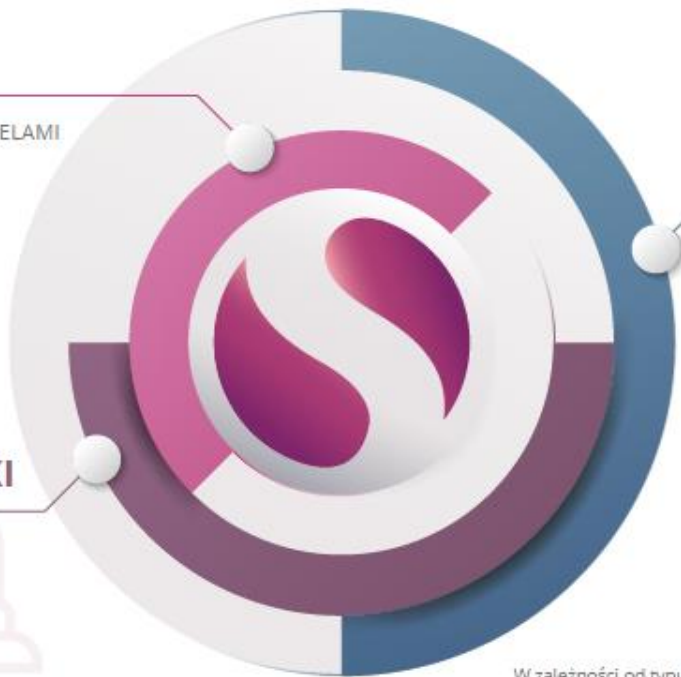
KOMUNIKACJA

- ŁATWO KOMUNIKUJESZ SIĘ Z NAUCZYCIELAMI
- SPRAWNIE USPRAWIEDLIWIASZ NIEOBECNOŚĆ
- WIESZ CO DZIEJE SIĘ W SZKOLE TWOJEGO DZIECKA



WSPIERANIE NAUKI

- WIESZ, CO I NA KIEDY JEST ZADANE
- SPRAWDZIANY, KLASÓWKI, WYCIECZKI - NIC CI NIE UMKNIE



MONITOROWANIE



- TRZYMASZ RĘKĘ NA PULSIE - WYGODNIE PRZEGLĄDASZ OCENY I FREKWENCJE
- ZNASZ HARMONOGRAM ZAJĘĆ I WIESZ O WSZYSTKICH ZMIANACH
- AKTYWNIE UCZESTNICZYSZ W SUKCESACH SWOJEGO DZIECKA I WSPIERASZ JE WTEDY, KIEDY TEGO POTRZEBUJE

W zależności od typu szkoły oraz konfiguracji systemu Librus Synergia przez szkolnego administratora użytkownicy mogą mieć dostęp tylko do wybranych modułów.



szościeliwy numerk: historia logowań | jesteś zalogowany jako: rodzic

- Oceny (15)
- Frekwencja (2)
- Wiadomości (1)
- Ogłoszenia
- Terminarz
- Zadania domowe

Liczba ocen dodanych od ostatniego logowania: 15

Oceny ucznia Archiwum Pokaż dodane w aktualnym tygodniu Pokaż dodane od ostatniego logowania Drukuj

Uczeń: Klasa

Oceny bieżące

sortuj wg daty

	Przedmiot	Okres 1			Okres 2			Koniec roku	
		Oceny bieżące	Śr.I	I	Oceny bieżące	Śr.II	II	Śr.R	R
+	Biologia	Brak ocen	?	-	Brak ocen	?	-	?	-
+	Geografia	Brak ocen	?	-	Brak ocen	?	-	?	-
+	Historia	Brak ocen	?	-	Brak ocen	?	-	?	-
+	Informatyka	Brak ocen	?	-	Brak ocen	?	-	?	-
+	Język angielski	5 5 5	?	-	Brak ocen	?	-	?	-
+	Język niemiecki - nieobowiązkowy	Brak ocen	?	-	Brak ocen	?	-	?	-
+	Język polski	4 4	?	-	Brak ocen	?	-	?	-
+	Matematyka	5 5 5 4	?	-	Brak ocen	?	-	?	-
+	Muzyka	6	?	-	Brak ocen	?	-	?	-
+	Plastyka	5- 4-	?	-	Brak ocen	?	-	?	-



Ocen



Frekwencja



Wiadomości



Ogłoszenia



Terminarz



Zadania domowe

Zadania domowe

Data	2019-10-07 - 2019-10-13
Przedmiot	Wszystkie

- Wszystkie
- Biologia
- Geografia
- Historia**
- Informatyka
- Język angielski
- Język niemiecki - nieobowiązkowy
- Język polski
- Matematyka
- Muzyka
- Plastyka
- Religia
- Technika
- Wychowanie do życia w rodzinie
- Wychowanie fizyczne
- zajęcia biblioteczne
- zajęcia opiekuńcze
- zajęcia świetlicowe
- zajęcia z pedagogiem
- zajęcia z psychologiem

Konto LIBRUS



Jak zalogować się do aplikacji mobilnej Librus?

Dlaczego warto założyć Konto LIBRUS?

- wygodne przeglądanie informacji o uczniu na smartfonie, tablecie
- dostęp do informacji z systemu Synergia bez każdorazowego logowania się do niego
- połączenie w jednej aplikacji konta wielu dzieci, także z różnych szkół

Założenie Konta LIBRUS jest bezpłatne.

Jak korzystać z aplikacji LIBRUS?



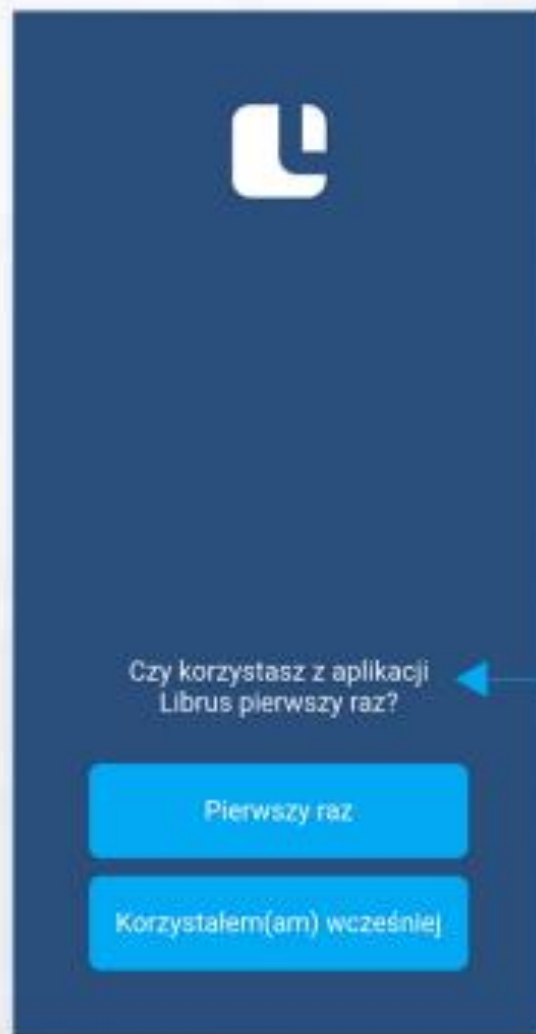
Aplikacja Librus jest usługą świadczoną dla rodziców i uczniów bezpośrednio przez spółkę Librus. Aplikacja mobilna Librus nie jest elementem rozwiązania LIBRUS Synergia. Korzystanie z aplikacji Librus wymaga założenia Konta LIBRUS oraz jego powiązania z kontem w systemie Synergia (wymóg wynikający z RODO). Założenie Konta LIBRUS jest **BEZPŁATNE**.

konto.librus.pl



KROK 1

Pobierz aplikację Librus ze sklepu z aplikacjami mobilnymi (Google Play lub App Store).



KROK 2

Odpowiedz na pytanie, czy korzystasz z aplikacji Librus po raz pierwszy. Jeśli tak, zostaniesz przekierowany do kolejnego kroku – zakładania **Konta LIBRUS**.

**Konto
LIBRUS**

Aby korzystać z aplikacji Librus (na urządzeniu mobilnym lub przez przeglądarkę internetową na portalu Librus Rodzina), **konieczne jest założenie Konta LIBRUS i powiązanie go z kontem systemu Synergia.**

Zakładanie Konta LIBRUS na urządzeniu mobilnym

← POWRÓT

Utwórz Konto LIBRUS

anna.kowalska@poczta.pl

..... ✓

..... ✓

Ile masz lat?

mam ukończone 16 lat

Zapoznałem/am się z regulaminem korzystania z Konta LIBRUS i usług dodatkowych (dostępnym [tutaj](#)) i akceptuję go.

Nie jestem robotem 

ZALÓŻ KONTO

Zaloguj się

KROK 3

Podaj adres e-mail, który będzie loginem do Twojego Konta LIBRUS, ustal hasło. Przeczytaj i zaakceptuj regulamin.

Nie wpisuj loginu i hasła otrzymanych w szkole – one służą logowaniu bezpośrednio do systemu Synergia.



KROK 4

Kliknij w link aktywujący Konto LIBRUS w wiadomości mailowej, którą otrzymasz na adres podany przy zakładaniu Konta LIBRUS.

Jeśli konto zakłada uczeń, który nie ma skończonych 13 lat jego rodzic otrzyma wiadomość z prośbą o potwierdzenie chęci założenia Konta LIBRUS.

**Konto
LIBRUS**

Zaloguj się do systemu Synergia



← POWRÓT

Login

Hasło przypomnij hasło

ZALOGUJ

**Konto
LIBRUS**

KROK 5

Powiąz Konto LIBRUS z kontem z systemu Synergia.

Wpisz login i hasło z systemu Synergia otrzymane w szkole.

Korzystaj z aplikacji Librus, która **umożliwia przeglądanie informacji o uczniu.**