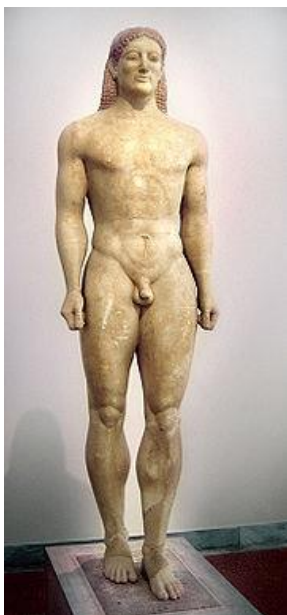


okres archaiczny : marmur i szlachetne odmiany wapienia, archaiczny uśmiech, polichromia, chryzelefantyna

Kuros z Anawysos



Kuros z Sunion



Kuros z Melos



Kora z Samos



l.



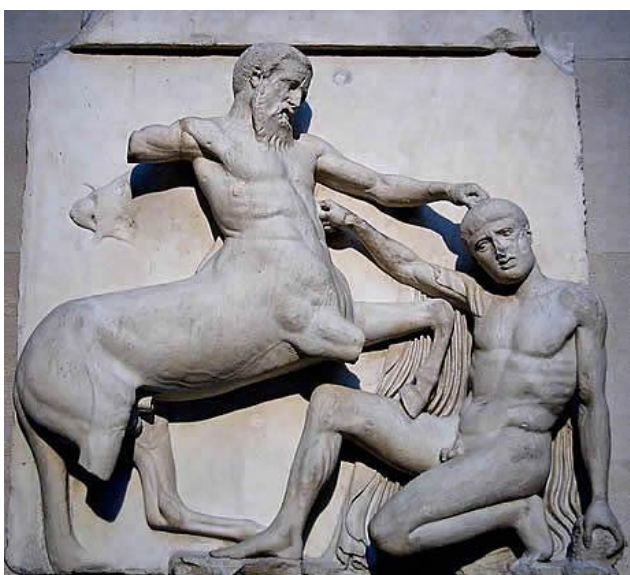
Złota maska grobowa Agamemnona z Myken

**Okres klasyczny: Myron, Fidiasz, Poliklet, chryzelefantyna, kontrapost**

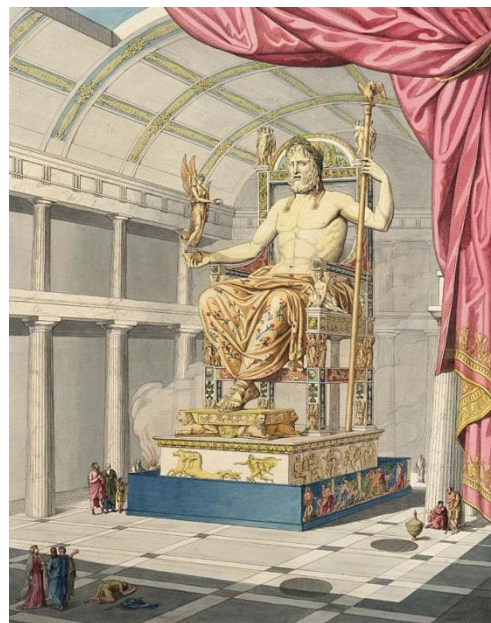
**Atena Partenos -Fidiasz**



**Fidiasz-metopa z Partenonu**



**Zeus z Olimpii- Fidiasz**

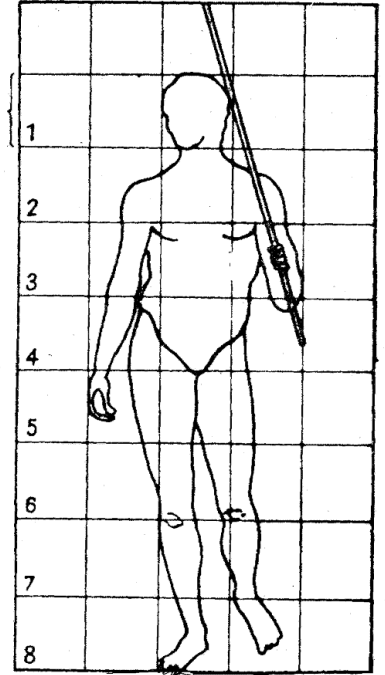




**Dyskopol-dłuta Myrona**



**Doryforos – Polikleto (kontrapost i kanon :stopa powinna być równa 1/6 ciała, głowa - 1/8, dłoń 1/10,wielokrotność długości palca u ręki”**



**Okres hellenistyczny**

**Nike z Samotraki**



**Grupa Laokoona -Agesandros**



**Wenus z Milo - Aleksandros**



Amfora



krater

### Malarstwo wazowe



Waza czarnofigurowa



waza czerwonofigurowa

- zdobienia przedstawiające bogów i herosów, sceny mityczne i biesiadne

