

Nazwa kwalifikacji: **Projektowanie i wytwarzanie wyrobów odzieżowych**

Oznaczenie kwalifikacji: **A.71**

Numer zadania: **01**

Wypełnia zdający

Miejsce na naklejkę z numerem  
PESEL i z kodem ośrodka

Numer PESEL zdającego\*

|  |  |  |  |  |  |  |  |  |  |  |  |
|--|--|--|--|--|--|--|--|--|--|--|--|
|  |  |  |  |  |  |  |  |  |  |  |  |
|--|--|--|--|--|--|--|--|--|--|--|--|

**A.71-01-18.01**

Czas trwania egzaminu: **180 minut**

## **EGZAMIN POTWIERDZAJĄCY KWALIFIKACJE W ZAWODZIE**

**Rok 2018**

### **CZĘŚĆ PRAKTYCZNA**

#### **Instrukcja dla zdającego**

1. Na pierwszej stronie arkusza egzaminacyjnego wpisz w oznaczonym miejscu swój numer PESEL i naklej naklejkę z numerem PESEL i z kodem ośrodka.
2. Na **KARCIE OCENY** w oznaczonym miejscu przyklej naklejkę z numerem PESEL oraz wpisz:
  - swój numer PESEL\*,
  - oznaczenie kwalifikacji,
  - numer zadania,
  - numer stanowiska.
3. **KARTĘ OCENY** przekaz zespołowi nadzorującemu.
4. Sprawdź, czy arkusz egzaminacyjny zawiera 4 strony i nie zawiera błędów. Ewentualny brak stron lub inne usterki zgłoś przez podniesienie ręki przewodniczącemu zespołu nadzorującego.
5. Zapoznaj się z treścią zadania oraz stanowiskiem egzaminacyjnym. Masz na to 10 minut. Czas ten nie jest wliczany do czasu trwania egzaminu.
6. Czas rozpoczęcia i zakończenia pracy zapisze w widocznym miejscu przewodniczący zespołu nadzorującego.
7. Wykonaj samodzielnie zadanie egzaminacyjne. Przestrzegaj zasad bezpieczeństwa i organizacji pracy.
8. Jeżeli w zadaniu egzaminacyjnym występuje polecenie „zgłoś gotowość do oceny przez podniesienie ręki”, to zastosuj się do polecenia i poczekaj na decyzję przewodniczącego zespołu nadzorującego.
9. Po zakończeniu wykonania zadania pozostaw rezultaty oraz arkusz egzaminacyjny na swoim stanowisku lub w miejscu wskazanym przez przewodniczącego zespołu nadzorującego.
10. Po uzyskaniu zgody zespołu nadzorującego możesz opuścić salę/miejsce przeprowadzania egzaminu.

***Powodzenia!***

\* w przypadku braku numeru PESEL – seria i numer paszportu lub innego dokumentu potwierdzającego tożsamość

## Zadanie egzaminacyjne

Uszyj spódnicę damską z tkaniny bawełnianej o fasonie przedstawionym na rysunku modelowym. Dół spódnicy pozostaw bez wykończenia. Na stanowisku egzaminacyjnym przygotowane są wykroje elementów spódnicy z tkaniny zasadniczej i wkładu klejowego oraz (co najmniej) 2 zamki błyskawiczne.

Spódnicę wykonaj zgodnie z warunkami technicznymi i rysunkiem instruktażowym wykonania i doszycia paska do spódnicy.

Zszyj zaszewki w przodzie i tyłach. Wykonaj szew na linii środka tyłu, pozostaw miejsce na wszycie zamka błyskawicznego. Wszyj symetrycznie zamek błyskawiczny. Wykonaj szwy boczne. Podklej pasek wkładem klejowym, uszyj i doszyj pasek do spódnicy. Obetnij zbędnie nici i wyprasuj wyrób.

Wykorzystaj tabelę 1. zamieszczoną w arkuszu egzaminacyjnym w celu opracowania opisu wykonania i doszycia paska do spódnicy.

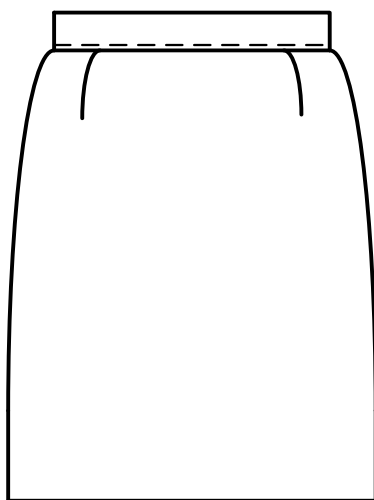
Przed rozpoczęciem szycia:

- dobierz, spośród przygotowanych na stanowisku, zamek błyskawiczny, który wszyjesz do spódnicy,
- dobierz temperaturę prasowania do rodzaju materiału i ustaw na żelazku, wykonaj próbę prasowania,
- wykonaj próbne przeszycie na maszynie.

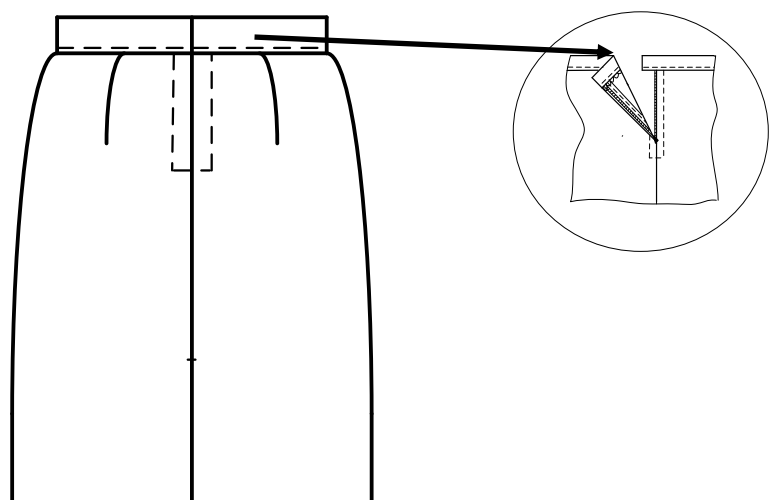
Podczas wykonywania prac przestrzegaj instrukcji korzystania z maszyn znajdujących się na stanowisku egzaminacyjnym. Po wykonaniu zadania uporządkuj stanowisko pracy.

Arkusz egzaminacyjny i wykonaną spódnicę pozostaw na stanowisku egzaminacyjnym do oceny.

**Rysunek modelowy spódnicy**



**PRZÓD SPÓDNICY**



**TYŁ SPÓDNICY**

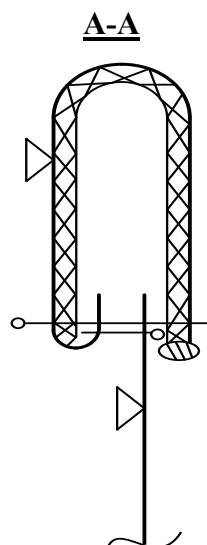
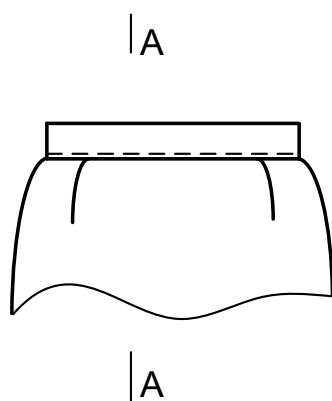
### Warunki techniczne wykonania spódnicy:

1. W przodzie i tyle zaszewki dopasowujące zaprasowane.
2. Szwy boczne o szerokości 1,0 cm, obrzucone i rozprasowane.
3. Szew na linii środka tyłu o szerokości 2,0 cm, obrzucony i rozprasowany.
4. W szwie na linii środka tyłu:
  - w części górnej wszyty symetrycznie zamek błyskawiczny, stębnówki 0,7 cm od krawędzi tyłów,
  - w części dolnej rozporek „na styk” o dł. 12 cm od linii dołu.

*Uwaga!*

*Wszystkie szwy i stębnówki równe na całej długości.*

### Rysunek instruktażowy wykonania i doszycia paska do spódnicy



**Czas przeznaczony na wykonanie zadania wynosi 180 minut.**

### Ocenie będą podlegać 3 rezultaty:

- opis wykonania i doszycia paska do spódnicy – tabela 1,
- doszyty pasek do spódnicy,
- uszyta spódnica damska

oraz

przebieg wykonania spódnicy damskiej.

**Tabela 1. Opis wykonania i doszycia paska do spódnicy**

| <b>Lp.</b> | <b>Nazwa zabiegu</b> | <b>Maszyna<br/>lub<br/>urządzenie</b> | <b>Nazwa ściegu*<br/>(dla zabiegów<br/>wykonywanych na<br/>maszynach szwalniczych)</b> | <b>Temperatura<br/>(dla zabiegów<br/>obróbki<br/>parowo-cieplnej)</b> |
|------------|----------------------|---------------------------------------|--|---|
|            |                      |                                       |  |   |
|            |                      |                                       |  |   |
|            |                      |                                       |  |   |
|            |                      |                                       |  |   |
|            |                      |                                       |  |   |
|            |                      |                                       |  |   |
|            |                      |                                       |  |   |
|            |                      |                                       |  |   |
|            |                      |                                       |  |   |
|            |                      |                                       |  |   |
|            |                      |                                       |  |   |
|            |                      |                                       |  |   |
|            |                      |                                       |  |   |
|            |                      |                                       |  |   |
|            |                      |                                       |  |   |
|            |                      |                                       |  |   |
|            |                      |                                       |  |   |
|            |                      |                                       |  |   |
|            |                      |                                       |  |   |

\*Złożona z 3 nazw określających: rodzaj ściegu, liczbę igieł i liczbę nitki.

