

---

# MIĘDZYNARODOWY DZIEŃ STRAŻAKA

---

04.05.2020

PATRONEM WSZYSTKICH STRAŻAKÓW  
ORAZ OSÓB WYKONUJĄCYCH ZAWODY  
ZWIĄZANE Z OGNIEM

JEST  
ŚWIĘTY FLORIAN



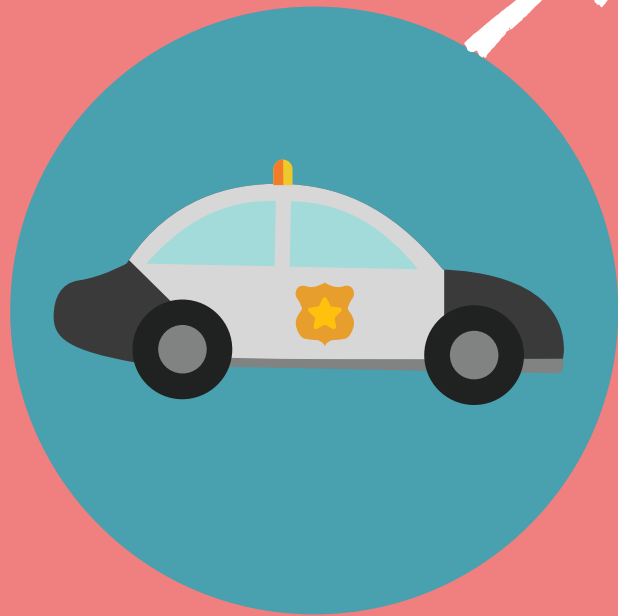
---

KAŻDEGO DNIA STRAŻACY DZIAŁAJĄ  
WEDŁUG ZASADY  
'BOGU NA CHWAŁĘ, LUDZIOM NA  
RATUNEK'.



# TELEFON ALARMOWY

 112 



9 9 7



9 9 8



9 9 9



CZYM STRAŻACY ZAJMUJĄ SIĘ  
NA CO DZIEŃ ?

---



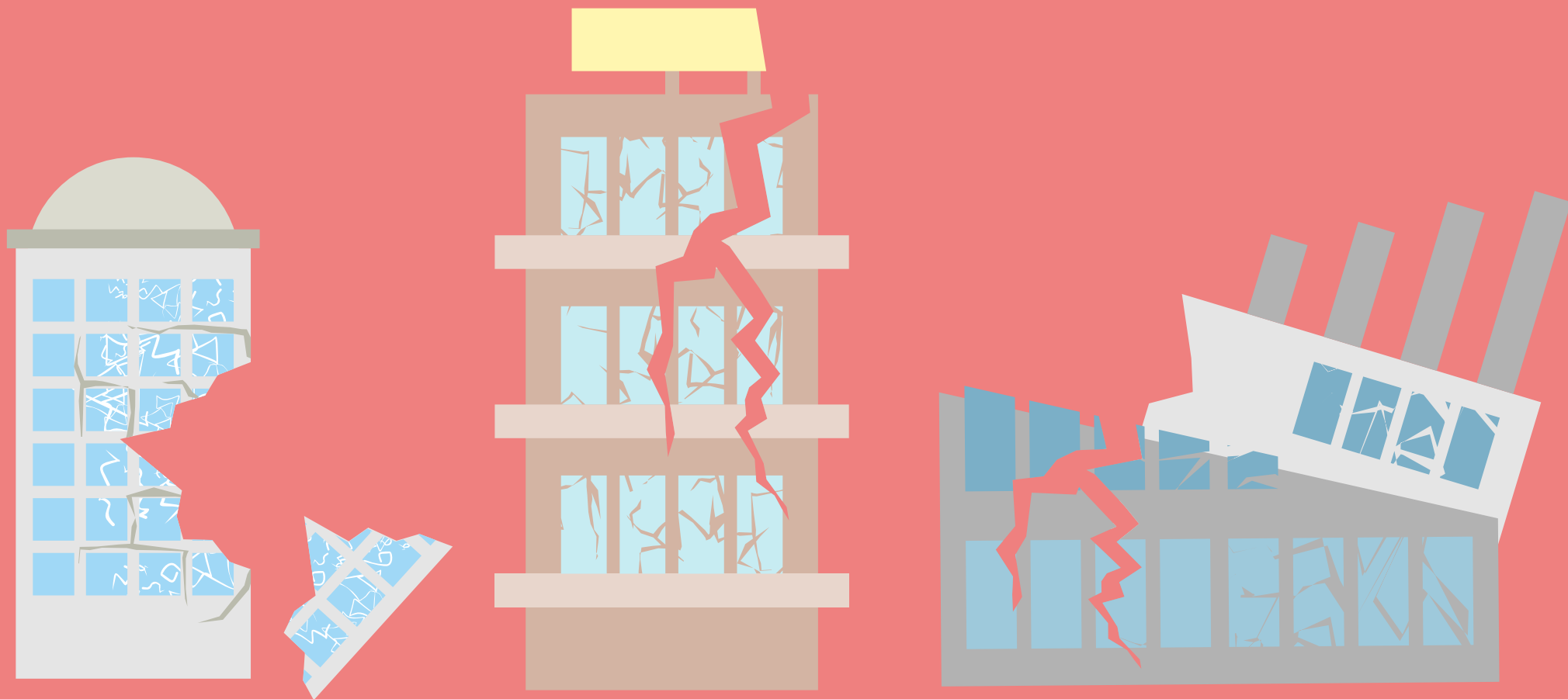
# GASZENIEM POŻARÓW

---



POMAGAJĄ PRZY WYPADKACH  
KOMUNIKACYJNYCH

---



POMAGAJĄ PRZY USUWANIU SKUTKÓW  
KATASTROF BUDOWLANYCH





ORAZ KLĘSK ŻYWIOŁOWYCH

NP. POWÓDŹ, TRZĘSIENIE ZIEMI, HURAGAN

STRAŻACY RATUJĄ ŻYCIE, ZDROWIE I MIENIE, WALCZĄC ZE WSZYSTKIMI  
ŻYWIOŁAMI.

TO NIE TYLKO OGIEŃ, ALE RÓWNIEŻ WODA, POWALONE DRZEWA,  
ZAWALONE BUDYNKI I USZKODZONE POJAZDY.

CIEŻKIE I NIEBEZPIECZNE WARUNKI PRACY STANOWIĄ ZAGROŻENIE DLA  
NICH SAMYCH.

ABY MÓC PRAWIDŁOWO WYKONYWAĆ SWOJĄ PRACĘ, STRAŻACY POZA  
NIEZBĘDNYM PRZESZKOLENIEM, WYPOSAŻENI SĄ RÓWNIEŻ W  
SPECJALNY EKWIPUNEK OSOBISTY.



# CO ZNAJDZIEMY W WYPOSAŻENIU STRAŻAKA?



TRUDNE I BARDZO NIEBEZPIECZNE WARUNKI PRACY

WYMAGAJĄ TEGO,

ABY STRAŻACY POSIADALI ODPOWIEDNIE UMUNDUROWANIE.

SPECJALISTYCZNA ODZIEŻ OCHRONNA DLA STRAŻAKA, TO

TAK NAPRAWDĘ ŚRODKI OCHRONY OSOBISTEJ,

GWARANTUJĄCE BEZPIECZEŃSTWO

MIN. PODCZAS GASZENIA POŻARU.



KAŻDY STRAŻAK, ZANIM WYJEDZIE NA AKCJĘ, MUSI UBRAC  
SIĘ W ODPOWIEDNI SPOSÓB.

SPECJALNE SPODNIĘ ORAZ KURTKA - UBRANIE SKŁADA  
SIĘ Z WIELU WARSTW ODPORNYCH NA WYSOKĄ  
TEMPERATURĘ PŁOMIENI.

DO TEGO DOCHODZĄ :



# RĘKAWICE STRAŻACKIE

WYKONANE SĄ Z KILKU  
WARSTW MATERIAŁU.

CHRONIĄ ONE DŁONIE NIE  
TYLKO PRZED POPARZENIEM,  
ALE RÓWNIEŻ ROZCIĘCIEM  
OSTRYMI PRZEDMIOTAMI.



# BUTY STRAŻACKIE

STRAŻACY MAJĄ NA  
WYPOSAŻENIU DWIE PARY  
SPECJALNEGO OBUWIA.



GUMOWE



SKÓRZANE



SKÓRZANE BUTY MAJĄ W PODESZWIE METALOWĄ WKŁADKĘ, KTÓRA ZABEZPIECZA STOPE PRZED PRZYPADKOWYM PRZEKŁUCIEM, GDY STRAŻAK NADEPNIE NA JAKIŚ OSTRY ELEMENT.

TO OBUWIE JEST WYPOSAŻONE TAKŻE W SPECJALNE NOSKI, CZYLI METALOWĄ KAPĘ ZABEZPIECZAJĄCĄ PALCE PRZED UDERZENIEM (GDYBY STRAŻAKOWI SPADŁO COŚ NA STOPY).



BUTY GUMOWE SĄ TZW.  
OBUWIEM DIELEKTRYCZNYM,  
CO OZNACZA, ŻE MOŻEMY W  
NICH WEJŚĆ W STREFĘ, W  
KTÓREJ MOŻE DOJŚĆ DO  
PRZEBICIA ELEKTRYCZNEGO.



# HEŁM STRAŻACKI

HEŁMY STRAŻACKIE WYPOSAŻONE SĄ W PRZEźRO CZYSTE PRZYŁBICE, CHRONIĄCE OCZY I TWARZ. DYSPONUJĄ RÓWNIEŻ GUMOWYMI FARTUCHAMI W TYLNEJ CZĘŚCI, CHRONIĄCYMI SZYJĘ I KARK PRZED ZALANIEM WODĄ LUB ŚRODKAMI GAŚNICZYMI. HEŁM NA CELU M.IN. CHRONIĆ GŁOWĘ STRAŻAKA PRZED SPADAJĄCYMI PRZEDMIOTAMI, CZĘSTO PŁONĄCYMI.



# KOMINIARKA NIEPALNA

CHRONI ONA KARK, SZYJĘ,  
POLICZKI I BRODĘ STRAŻAKA  
PRZED DZIAŁANIEM  
PŁOMIENI.



# PAS BOJOWY

ZABEZPIECZA STRAŻAKA PODCZAS WYKONYWANIA PRACY NA  
WYSOKOŚCI I POZWALA NA MOCOWANIE WYPOSAŻENIA  
OSOBISTEGO STRAŻAKA NP. TOPOREK STRAŻACKI



W CZASIE AKCJI POŻARNICZO-GAŚNICZYCH STRAŻACY CZĘSTO NAPOTYKAJĄ NA SWOJEJ DRODZE PRZESZKODY, KTÓRE TRUDNO LUB NIEBEZPIECZNIE JEST USUNĄĆ SAMYMI RĘKOMA. W TAKICH PRZYPADKACH SIĘGA NAJCZĘŚCIEJ PO TOPOREK.



# APARAT POWIETRZNY - APARAT ODDECHOWY

SŁUŻY DO DOSTARCZANIA  
TLENU STRAŻAKOM  
PRACUJĄCYM W STREFIE  
OGNIA I ZADYMIENIA

