

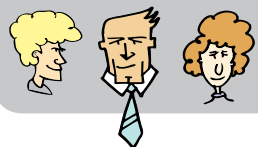
OPERATOR MASZYN I URZĄDZEŃ DO PRZETWÓRSTWA TWORZYW SZTUCZNYCH

OPERATOR MASZYN I URZĄDZEŃ DO PRZETWÓRSTWA TWORZYW SZTUCZNYCH obsługuje i użytkuje maszyny i urządzenia do przetwórstwa tworzyw sztucznych. Prowadzi proces produkcyjny wyrobów i półwyrobów z tworzyw sztucznych.

Obsługuje maszyny i urządzenia do przetwórstwa tworzyw sztucznych

Użytkuje maszyny i urządzenia do przetwórstwa tworzyw sztucznych

Prowadzi procesy produkcji wyrobów z tworzyw sztucznych



ja, ty, my, oni...

Twoja praca będzie mieć w zasadzie charakter indywidualny.

Twoje kontakty z ludźmi ograniczać się będą do przyjmowania poleceń i przekazywania informacji dotyczących produkcji bezpośredniemu przełożonemu.

Będziesz wykonywać czynności powtarzające się, w warunkach monotonnych. Sposób postępowania, czynności, a także szybkość działania podyktowane są wymogami technologicznymi.

Będziesz wytwarzać produkty, które mają wpływ na bezpieczeństwo ludzi.

Będziesz odpowiadać finansowo za powierzone urządzenia i materiał.



kariera edukacyjna

Podobne umiejętności mogą być przydatne także w zawodach z grupy branżowej mechanicznej.

Wskazane są umiejętności z zakresu automatyzacji procesów produkcji.



warunki pracy

Będziesz pracować 8 godzin dziennie, na zmiany, w stałych godzinach.

Praca odbywa się w budynkach. Maszyny, urządzenia i całe ciągi technologiczne są ustawione w halach, zazwyczaj niezdzierżonych żadnymi ścianami czy ekranami. W związku z tym możesz pracować w warunkach zmniejszających komfort pracy.

Będziesz pracować w ciągłym ruchu. Są jednak czynności, które są wykonywane w pozycji siedzącej.



kariera zawodowa

Pracę znajdziesz w przedsiębiorstwach produkujących wyroby z tworzyw sztucznych.